



EN BOURGOGNE
LA PUISAYE
A DU GÉNIE!

GÎTE LA TANIÈRE - MERRY-LA-VALLÉE - PUISAYE-FORTERRE



GÎTE LA TANIÈRE EN BOURGOGNE

Location de vacances pour 6 personnes à Merry-La-Vallée en Puisaye-Forterre

<https://gitelataniere.fr>

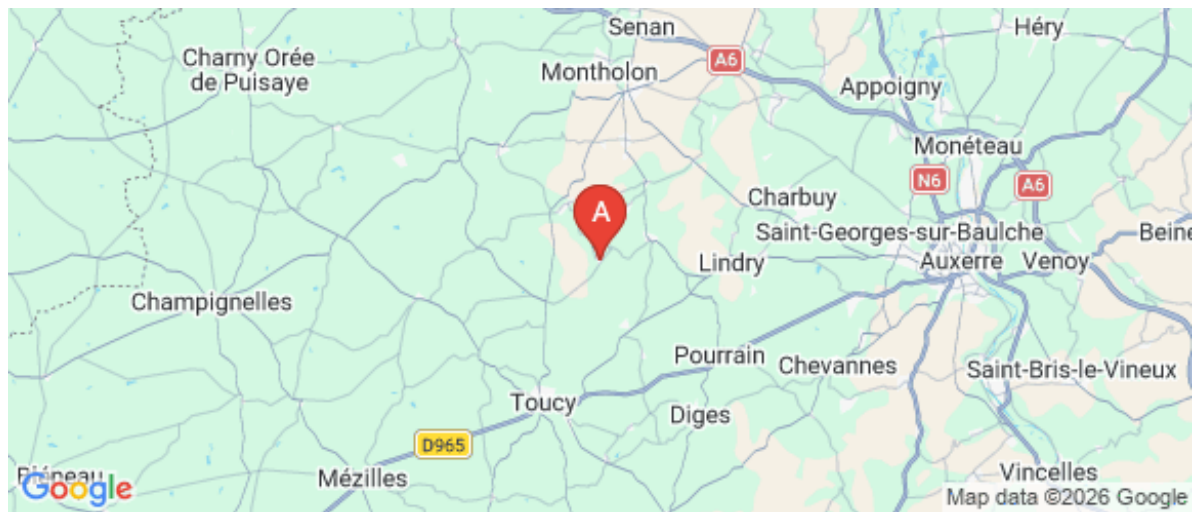


Gîte La Tanière

☎ 06 63 71 12 56

☎ 03 86 41 16 83

A Gîte La Tanière - Merry-La-Vallée: 15 rue de l'Eglise 89110 MERRY-LA-VALLEE





Gîte La Tanière - Merry-La-Vallée



Maison



8

personnes



3

chambres



65

m²



Bienvenue au "GITE LA TANIÈRE" situé à Merry-la-vallée, proche de Toucy (89).

Magnifique longère entièrement rénovée selon les traditions, vous apprécierez le confort moderne dans un cadre traditionnel. Restaurant Gastronomique à deux pas !

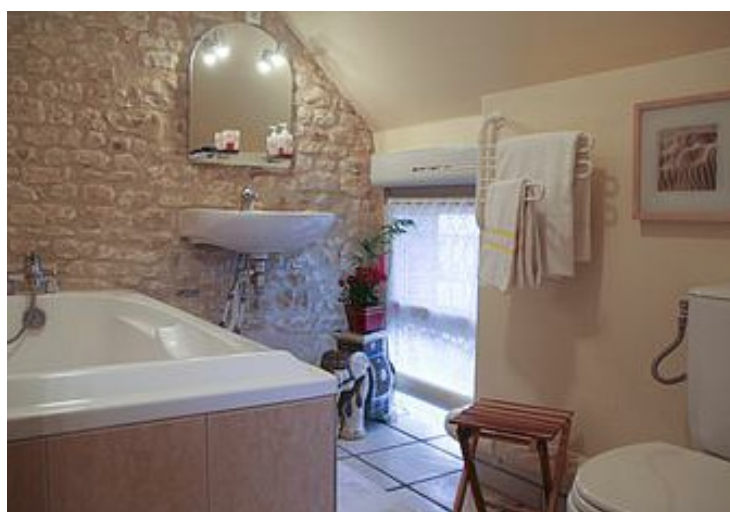
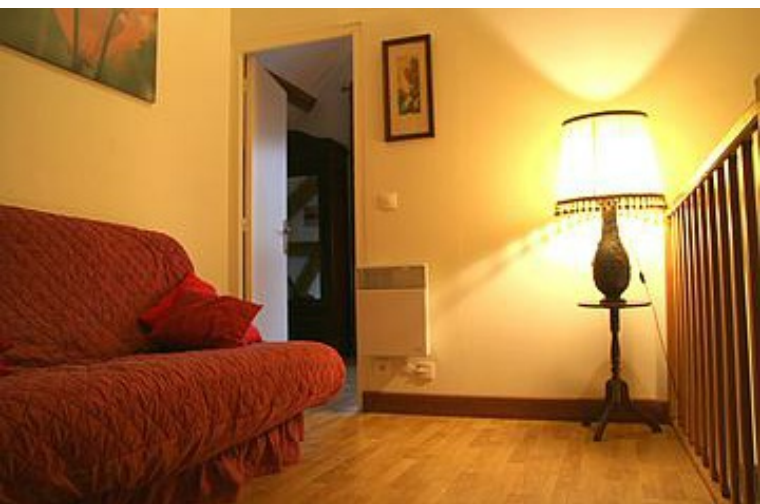
Grande pièce à vivre, cuisine équipée, salon donnant sur terrasse indépendante avec salon de jardin et barbecue. A l'étage, 3 chambres de 2 pers (6 lits simples pouvant être jumelés en grand lit double, 160x190) et deux (2) salles de bains (douche et baignoire) avec WC. Un autre WC indépendant au rez-de-chaussée.

Sur la mezzanine, un canapé convertible pour 2 personnes. Le terrain est clos.

Gîte privatif indépendant mitoyen au propriétaire. Parking privatif sous la grange. Le logement est non-fumeur.

En option : le ménage (75€), les draps (15€/pers) et le linge de toilette (7€/pers). Chauffage électrique et électricité (facturation selon consommation). Les animaux sont acceptés sous condition, après accord préalable du propriétaire (10€/jour).

Nous restons flexible sur les horaires et dates d'arrivée et de départ, sur la durée du séjour et toutes autres demandes sur mesure en concordance avec le propriétaire. N'hésitez pas à nous contacter pour toute information complémentaire. Les enterrements de vie de célibataire et autres fêtes de ce type sont interdits dans cet établissement.



Pièces et équipements

<i>Chambres</i>	Chambre(s): 3 Lit(s): 7 (6 lits simples pouvant être jumelés en grand lit double, 160x190). dont Suite: 1 dont lit(s) 1 pers.: 6 dont lit(s) 2 pers.: 1
<i>Salle de bains / Salle d'eau</i>	Salle de bains avec baignoire Salle de bains privée Sèche serviettes Salle de bains avec douche Sèche cheveux Salle(s) de bains (avec baignoire): 1 Salle(s) d'eau (avec douche): 1
<i>WC</i>	WC: 2 WC indépendants WC privés
<i>Cuisine</i>	Cuisine Congélateur Four à micro ondes Réfrigérateur Four Lave vaisselle
<i>Autres pièces</i>	Garage Séjour Salon Terrasse
<i>Media</i>	Télévision Wifi
<i>Autres équipements</i>	Lave linge privatif
<i>Chauffage / AC</i>	Chauffage
<i>Exterieur</i>	Abri couvert Abri pour vélo ou VTT Cour Jardin privé Salon de jardin Terrain clos commun Abri Voiture Barbecue Cour commune Jardin Terrain clos
<i>Divers</i>	

Infos sur l'établissement



Communs

A proximité propriétaire
Entrée indépendante

Dans maison
Habitation indépendante



Activités



Restauration

Restaurant gastronomique dans le village accessible à pied.



Réseaux

Accès Internet
Wifi disponible gratuitement.



Stationnement

Parking
Parking privé

Parking couvert



Services

Location de draps et/ou de linge

Nettoyage / ménage



Extérieurs

Terrain de pétanque

A savoir : conditions de la location

Arrivée

Départ

Langue(s) parlée(s) Allemand Anglais Espagnol Français

Annulation/Prépaiement/Dépot de garantie Montant de la caution pour particulier 350 € / Montant de la caution animal pour particulier 150 € / Montant de la caution pour professionnel 450 € / Montant de la caution animal pour professionnel 150 €.

Moyens de paiement Cartes de paiement Chèques bancaires et postaux Chèques Vacances Espèces Paypal Virement bancaire

Ménage En option: le ménage (75€), les draps (15€/pers) et le linge de toilette (7€/pers). Chauffage électrique et électricité (facturation selon consommation).

Draps et Linge de maison Les draps (15€/pers) et le linge de toilette (7€/pers)

Enfants et lits d'appoints Lit bébé

Animaux domestiques Les animaux sont admis.
Les animaux sont acceptés sous condition, après accord préalable du propriétaire.

Tarifs (au 17/05/26)

Gîte La Tanière - Merry-La-Vallée

En option: le ménage (75€), les draps (15€/pers) et le linge de toilette (7€/pers). Chauffage électrique et électricité (facturation selon consommation).

Tarifs en €:	Tarif 1 nuit en semaine (L, M, M, J, D)	Tarif 1 nuit en weekend (V ou S)	Tarif 2 nuits weekend (V+S)	Tarif 7 nuits semaine
du 29/05/2026 au 26/06/2026	70€	150€	290€	390€
du 26/06/2026 au 28/08/2026	590€	990€	990€	590€
du 28/08/2026 au 19/12/2026	490€	890€	890€	490€



Ooli

☎ 03 86 73 12 82#06 84 77 03 24

10 place Henri Chamvres

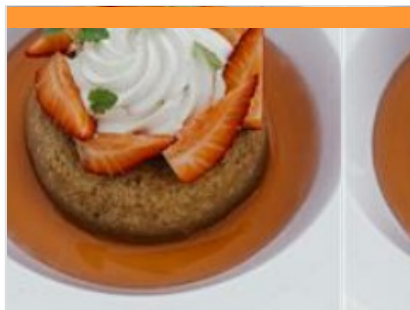
📄 <https://reservation.laddition.com/booking>

0.2 km

📍 MERRY-LA-VALLEE



Cuisine d'auteur et d'émotion ! Produits locaux et de saison, pour les carnivores et les végétariens. Carte de vin classique, bio et nature. 100% fait maison (sauf le pain).



Le Bistrot du Château

☎ 03 86 73 50 50

Boisserelle

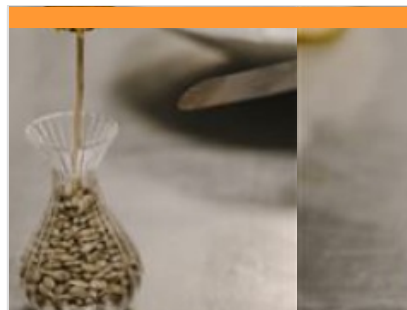
📄 <https://roncemay.com/fr/>

5.0 km

📍 CHASSY



Le Domaine offre deux types de restauration : une cuisine du terroir qui vit au rythme des saisons au Bistrot du Château pour le déjeuner et une carte gastronomique qui vous procurera des émotions à travers une cuisine inspirée et créative au restaurant Gastronomique.



Erre - Domaine du Roncemay

☎ 03 86 73 50 50

Boisserelle

📄 <https://www.roncemay.com/fr/>

5.0 km

📍 CHASSY



Dans notre restaurant gastronomique Erre, chaque assiette est pensée sur-mesure, à l'image de l'univers singulier que le chef Clément Vergeat et la cheffe pâtissière Marine Mateos composent à quatre mains. Leur cuisine, nourrie de racines cévenoles, d'influences nordiques, de précision et d'audace, s'exprime librement dans un dialogue permanent avec la nature, les produits du moment...



La Coutume

☎ 03 65 67 59 58

1 Rue du Marché

7.6 km

📍 TOUCY



Restaurant traditionnel dans le coeur de la ville de Toucy en Puisaye.



La Mée Coinchotte

☎ 03 86 44 20 32

11 rue Paul Bert

7.7 km

📍 TOUCY



La Mée, restaurant emblématique de Toucy avec sa belle terrasse et une salle de restaurant ouverte sur la rue principale du village. Un côté pizzeria, l'autre plutôt brasserie. Un travail de qualité avec des produits savoureux et frais.



Broc and Roll

☎ 03 86 45 54 40

12 Place de la République

7.7 km
📍 TOUCY



C'est entre brocante et musique qu'on vient s'installer à la table de ce joli restaurant. Ici, tout a été chiné ; des tables et des chaises de bistrot y côtoient du mobilier rustique. Ajoutez à cela les musiques rock, pop et jazz en fond sonore, alors le décor sera planté. Chez « Broc and Roll », c'est l'authentique qui prime ! Côté restauration ? On savourera les œufs cocotte, fromages gratinés, salades gourmandes, poissons ou viandes. Les prix sont raisonnables, et si la carte est resserrée c'est qu'on privilégie là les circuits courts.



L'Ataraxie

☎ 03 86 44 83 67

7 Place de la République

📄 <https://restaurantlataraxie.fr/>

7.7 km
📍 TOUCY



Dans un cadre chic et cosy, Yohann Rolland, vous invite à découvrir sa cuisine inventive ! Cet établissement vous propose une cuisine élaborée à base de produits frais de saison et issus essentiellement de produits du terroir. La carte offre cette touche de modernité qui réveillera vos papilles et vos envies gustatives ! Sensibilité et fraîcheur se retrouvent dans des plats simples et revisités dans un cadre paisible et moelleux, ou chaque moment est programmé pour que vous ne manquiez de rien. La carte savamment concoctée par le chef Yohann Rolland, est à base de produits frais et de saison.



La Croix-Blanche

☎ 03 86 74 39 42

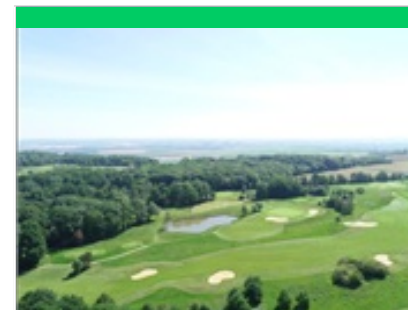
1 Rue Marie Guillemot

📄 <https://www.croixblanche-puisaye.fr/>

9.4 km
📍 VILLIERS-SAINT-BENOIT



Appellation originaire de l'Ancien Régime désignant un lieu doté d'une écurie et d'une remise, spécialisé dans l'accueil et l'hébergement des voyageurs à cheval. Après plus de 150 ans d'activité au service des villerois et des voyageurs en Puisaye, cet ancien relais de poste, abandonné depuis une dizaine d'années, renaît. Le Chef Bruno Ortolé propose une cuisine traditionnelle bourguignonne privilégiant les produits frais locaux, et la complète avec de délicieuses spécialités créoles.



Golf du Domaine du Roncemay

☎ 03 86 73 50 50

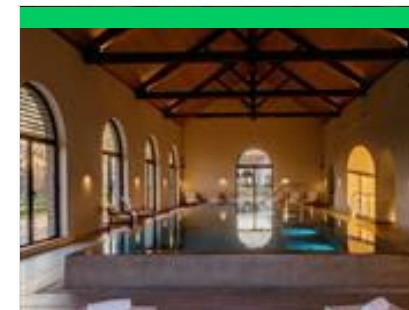
Domaine du Roncemay Boisserelle

📄 <https://www.roncemay.com/fr/>

5.5 km
📍 CHASSY



Un golf international 18 trous. Le parcours se déploie sur un terrain entre forêt de chênes, étangs et plateau verdoyant. Des cours d'initiation et de perfectionnement ainsi que des stages tout niveaux vous sont proposés. Practice, une zone pitch & putt, un 3 trous compact et un putting green.



Spa du Domaine du Roncemay

☎ 03 86 73 50 50

Lieu-dit Boisserelle

📄 <https://roncemay.com/fr/spa.html>

5.6 km
📍 CHASSY



En Bourgogne, le Domaine du Roncemay à Chassy, proche d'Auxerre, vous invite à la relaxation à travers des instants sensoriels. Cinq cabines de soins, une piscine intérieure, hammam, sauna, bains à remous, douches sensorielles, salle de sport et salon de beauté sont tous les espaces auxquels vous aurez accès lors de votre séjour ou pour une journée détente. Eau, pierre, bois et lumière parent ce nouveau temple de bien-être en Bourgogne, favorisant l'évasion par l'esthétique du lieu, créant des émotions sensorielles à fleur de peau. Laissez-vous bercer par le charme du lieu. L'occasion de plonger dans une bulle de douceur et un cocon de bien-être le temps de votre séjour dans l'Yonne. Ce spa rend hommage au patrimoine bourguignon dans sa conception architecturale en forme de lavoir et dans son rapport à l'eau et ses multiples vertus bienfaitantes. D'emblée, l'eau vous invite à plonger



Train Touristique du Pays de Puisaye-Forterre

☎ 03 86 44 05 58

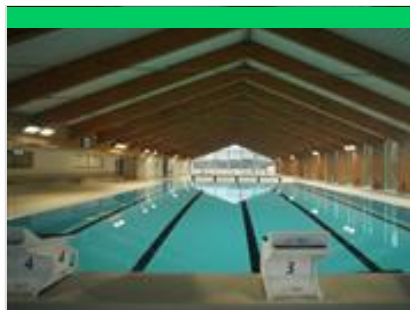
Avenue de la Gare

<http://www.traindepuisaye.org>

8.0 km
📍 TOUCY



Pour petits et grands, un agréable voyage à travers bocages et forêts. Une façon originale de découvrir autrement la Puisaye. Attention : jusqu'à nouvel ordre tous les trains sont limités à Dracy-sur-Ouanne au départ de Toucy-Ville en attendant la mise en œuvre des travaux de voie entre Dracy-sur-Ouanne et Villiers-Saint-Benoit. Train Restaurant : Le Train Touristique du Pays de Puisaye-Forterre et Le Blé d'Or, restaurant à Château-Renard (Loiret), vous proposent de voyager comme autrefois en train restaurant, au départ de Toucy. Tout en roulant et en vous régaland d'un menu complet, boissons incluses, vous pourrez contempler les magnifiques paysages de Puisaye. Voyages commentés.



Centre Aquatique La Baignade

☎ 03 53 57 00 55

Rue du Pâtis

<https://www.la-baignade.com/>

8.1 km
📍 TOUCY



Bienvenue au centre aquatique intercommunal de Puisaye-Forterre Les Petits Baigneurs à Toucy ! Ouvert 7 jours sur 7, accessible à tous, toute l'année. Situé à Toucy, dans l'Yonne, le centre aquatique de la communauté de communes de Puisaye-Forterre vous accueille toute l'année dans un cadre chaleureux, contemporain et en harmonie avec le paysage local. Son architecture inspirée, des longères régionales, mêle avec élégance bois, tuiles plates et larges ouvertures sur la promenade de l'étang. Que vous soyez nageur confirmé, sportif du quotidien ou à la recherche d'activités ludiques pour toute la famille, chacun peut vivre un moment privilégié autour de l'eau. Le centre aquatique dispose d'un bassin sportif de 25 mètres avec 5 couloirs de nage, conçu pour les entraînements, la nage libre, et la pratique régulière et d'un bassin hybride à fois ludique et dédié à l'apprentissage de la natation (banquettes, jets massants, cascades



MF Rando

23 Allée de Noailles

11.3 km
📍 FLEURY-LA-VALLEE



Partez à l'aventure en Bourgogne... en Quad ! Randonnées gourmandes et conviviales au cœur de l'Yonne Envie de nature, d'évasion et de bons moments ? Explorez l'Yonne autrement, en quad, entre vignes, forêts et champs. Nous sommes un couple passionné, fier de vous faire découvrir notre région et ses saveurs, dans une ambiance chaleureuse. Nos randonnées, accessibles à tous, se font en petit groupe avec dégustation de produits locaux. Nature, plaisir et terroir : vivez l'expérience Bourguignonne autrement !



Chronovert

☎ 03 86 45 49 26

Les Perraults des Bois

<http://www.chronovert.fr>

14.0 km
📍 MEZILLES



Pratique des sports tout terrain tels que l'enduro, un espace avec une spéciale, des bois et des modules ; pour le motocross, un circuit homologué (accès avec licence FFM) ; pour le quad, un espace dédié. Séances de découverte, stages de différents niveaux et baptêmes sportifs. Restauration et hébergements pilote possibles.



Cabaret de la Ruche Gourmande

☎ 03 86 91 63 41

6 lieu-dit Les Delomas Perreux

<https://laruchegourmande.fr>

15.0 km
📍 CHARNY OREE DE PUISAYE



A 1h30 de Paris dans un écrin de verdure au pays de Colette et de Pierre Larousse, également pays d'exil de la Grande Mademoiselle, le cabaret La Ruche Gourmande, est né en 1997 de la passion de Catherine et Luc Soulard pour le spectacle. Parisiens résidents secondaires dans la petite commune de Perreux en Puisaye (Yonne), ils décident d'y ouvrir un établissement proposant des dîners ou des déjeuners spectacles. Le succès étant au rendez-vous, ils entreprennent en 2004 d'ambitieux travaux d'agrandissement. Aujourd'hui, le cabaret de renommée européenne accueille jusqu'à 330 spectateurs par représentation, dans une ambiance mêlant harmonieusement professionnalisme et convivialité. D'une qualité digne des établissements parisiens, La Ruche Gourmande dispose d'une salle de restaurant permettant de savourer des mets raffinés dans une ambiance cosy avant la revue, d'un bar lounge qui se



Domaine équestre de Chevillon

☎ 03 86 73 50 20

19 Lieu-dit Les Bertins

🌐 <http://chevillon-colonies.fr/>

15.3 km

📍 CHARNY OREE DE PUISAYE



Offrez à vos enfants de 4 à 17 ans des vacances inoubliables dans un cadre familial, en pleine nature et en toute sécurité. Le Domaine équestre de Chevillon accueille les enfants en colonie de vacances autour de l'équitation (du débutant au confirmé) et d'une multitude d'autres activités : VTT, piscine chauffée, ferme pédagogique, bivouac, boum, tir à l'arc... Notre centre labellisé dispose de structures couvertes pour une pratique par tous les temps. Passage de galop possible.



Vélibourgogne

☎ 03 86 46 24 99

La Maison du Vélo Place Achille Ribain

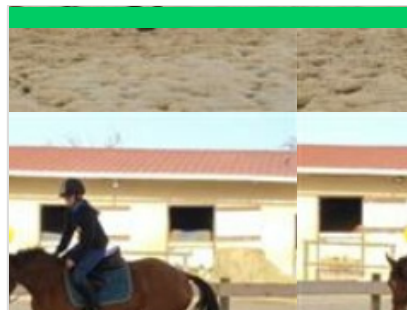
🌐 <http://www.veli-bourgogne.fr>

18.7 km

📍 AUXERRE



Location de vélos (VTC) en réseau pour balade en itinérances sur le canal de Bourgogne, le canal du Nivernais ou dans les vignobles. Réservez votre vélo dans la véli'station de votre choix et rendez-le dans l'une des autres véli'stations du réseau Vélibourgogne. Location de vélos électriques sur demande.



Centre équestre de Champignelles

13, rue du Charme

🌐 <https://champignelles.ffe.com/>

19.8 km

📍 CHAMPIGNELLES



Du débutant au confirmé, pour le loisir ou la compétition, le Centre équestre de Champignelles est à votre disposition ! Madelyne BOTTI et Pierre MEYER, deux anciens cavaliers du prestigieux régiment de cavalerie de la Garde Républicaine, sauront vous accueillir dans une ambiance conviviale, tout en vous apprenant la rigueur de l'équitation « juste ». Le centre propose également des préparations aux diplômes d'Etat.



Les Aventures d'Élie / La Puisaye Légendaire, votre boussole en poche !

☎ 03 86 52 38 79

Rue des Carrières

🌐 <https://carriere-aubigny.com/>

22.5 km

📍 LES HAUTS DE FORTERRER



La Puisaye Légendaire, votre boussole en poche ! Les aventures d'Élie ! Guide de visite numérique gratuit. Suivez Élie, le guide numérique des carrières souterraines, pour une aventure familiale autour de la taille de pierre. Découvrez comment, avec de simples outils, d'énormes blocs de pierres deviennent des chefs d'oeuvre ! Muni de votre smartphone, explorez les carrières avec à chaque étape des vidéos, des podcasts et des mini-jeux pour percer tous les secrets de la pierre de Forterre. Temps : 1h. Public familial. (entrée au site payante). Pour télécharger ce parcours, voici les différentes étapes : 1. Téléchargez l'application gratuite Legendr via votre play store ou apple store. 2. Sélectionnez la Carrière Souterraine d'Aubigny. 3. Téléchargez gratuitement le parcours. 4. Besoin d'aide lors de votre balade ? N'hésitez pas à activer le point d'interrogation ? en haut à droite de votre écran. Bonne aventure !



Cycle Divin

2 rue du Pont

🌐 <http://www.cycledivin.fr>

25.1 km

📍 VINCELOTTER



*Visites guidées des vignobles à vélo électrique. Faites votre choix parmi trois vignobles de l'Yonne et partez avec votre guide à vélo à assistance électrique haut de gamme. - Irancy et Saint-Bris, offrant une richesse de paysages façonnés par l'Yonne et proposant une diversité d'appellation. - Chablis, pour ses étendues de vignes à perte de vue, où règne le Chardonnay. - Vézelay, au porte du parc du Morvan avec son village, sa basilique et son vignoble. *Location de vélos classiques et électriques pour adultes et enfants. Pour les familles nous proposons divers équipements pour vos enfants *Réparation de vélo. Uniquement à Vincelottes, nous proposons de la réparation de vélos *Dégustation et vente de vins des vignobles de l'Yonne. Nous proposons une grande gamme de vins de l'Yonne à la vente Ouvert aux familles (enfants comme adultes) nous vous mettrons en confiance sur le vélo et vous ferons découvrir le monde du



Le Mystère de la rivière rouge - Enquête / La Puisaye Légendaire, votre boussole en poche !

☎ 03 86 74 10 07

Place de l'Hôtel de Ville

📱 <https://www.legendr.app/>

26.2 km

📍 SAINT-FARBEAU



La Puisaye Légendaire, votre boussole en poche ! Panique à Saint-Fargeau ! Chaque semaine depuis quelque temps, la couleur de l'eau vire au rouge et personne n'en a l'explication. Muni de votre smartphone, découvrez le patrimoine et l'histoire de la ville pour mener l'enquête et trouver les responsables. Vous êtes prêts ? (Captation 360° du beffroi, vidéos, mini-jeux, audio et parcours inspiré de faits réels). Circuit familial facile de 800 mètres, accessible en poussette. Durée : 1h. Gratuit). Pour télécharger ce parcours, voici les différentes étapes : 1. Téléchargez l'application gratuite Legendr via votre play store ou apple store. 2. Sélectionnez la ville de Saint-Fargeau. 3. Téléchargez gratuitement le parcours. 4. Besoin d'aide lors de votre balade ? N'hésitez pas à activer le point d'interrogation ? en haut à droite de votre écran. Bonne aventure !



Le journal de Mahaut : Une aventure au Château de Druyes / La Puisaye Légendaire, votre boussole en poche !

☎ 03 86 41 51 71

17 Rue du Château Fort

📱 <https://www.legendr.app/>

28.5 km

📍 DRUYES-LES-BELLES-FONTAINES



La Puisaye Légendaire, votre boussole en poche ! Partez à la découverte du château de Druyes et plongez dans son histoire captivante ! Au fil de votre visite, vous ferez la connaissance du seigneur de Druyes et découvrirez comment ce château était à la fois une somptueuse résidence et une imposante forteresse, illustrant parfaitement l'architecture militaire de l'époque. Vous serez transportés au cœur du Moyen-âge, une époque où la vie quotidienne était bien différente de la nôtre. Vous êtes prêts ? Bonne découverte du château de Druyes. (Captation 360°, réalité augmentée, mini-jeux, audio et parcours inspiré de faits réels). Accessible en poussette. Durée : 1h). Visite du site touristique payante. Pour télécharger ce parcours, voici les différentes étapes : 1. Téléchargez l'application gratuite Legendr via votre play store ou apple store. 2. Sélectionnez la ville de Druyes-les-Belles-Fontaines. 3.



La mémoire de la fée des Belles Fontaines / La Puisaye Légendaire, votre boussole en poche !

☎ 03 86 44 15 66

📱 <https://www.legendr.app/>

28.7 km

📍 DRUYES-LES-BELLES-FONTAINES



La Puisaye Légendaire, votre boussole en poche ! Bonjour. Comme je suis contente de vous voir ! Je suis Ondine, la fée de l'eau, fille de la rivière Druyes et du ruisseau d'Andryes. Je vis dans les sources de ce village depuis des millénaires. Il m'est arrivé un malheur ! Il faut absolument que je retrouve mes perles magiques, qui contiennent toute ma mémoire ! Sans elles, impossible de vous raconter l'histoire de ce si beau village... Vous voulez bien m'aider ? Ça serait adorable ! Grâce à mes perles je pourrai tout vous raconter sur un moine qui se remonte les manches, vous donner les recettes d'un bon pain et d'un beau cuir, expérimenter le chemin de l'eau et devenir incollable sur la vie des seigneurs et des villageois ! Bonne aventure ! (Captation 360°, vidéos, mini-jeux, audio et parcours inspiré de faits réels). Circuit familial facile, accessible en poussette. Durée : 1h30. Gratuit). Pour télécharger ce parcours, voici les différentes étapes : 1.



Merry-la-Venture

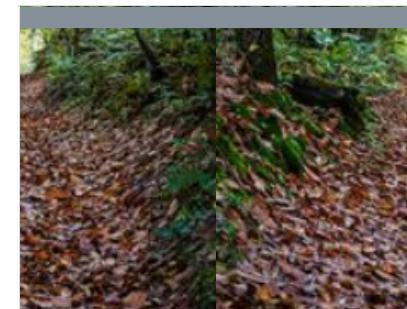
☎ 03 45 02 75 91

📱 <https://www.calameo.com/read/002334>

0.2 km



Un chemin et un jeu créés par les élèves de CM1-CM2 de l'école de Merry-la-Vallée pour faire découvrir le patrimoine de leur village et de ses environs... (*) À l'aide d'un smartphone, partez à l'aventure avec la RandoEscape de Merry-la-Vallée, une expérience unique qui mêle randonnée et énigmes en pleine nature, pour un moment d'évasion entre amis ou en famille (QR Code sur l'affiche devant l'école) !



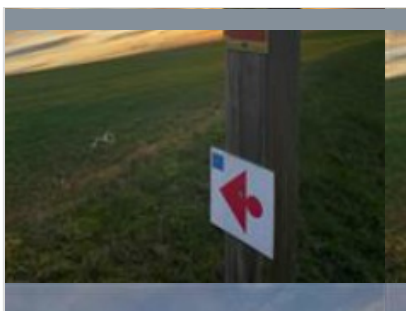
La Châtaigneraie Parlycoise

☎ 03 86 44 15 66

4.1 km



Le départ de cette randonnée se fait depuis le parking haut de la salle polyvalente de Parly. (D/A) Depuis ce parking, où se trouve l'entrée de la salle polyvalente, empruntez le chemin du Tacot devant vous sans prendre la route sur laquelle vous venez d'arriver. Continuez ce chemin sur 500m, il est bordé de chênes, tilleuls et acacias. Au croisement de 4 chemins, engagez-vous sur le sentier du milieu. Il aboutit sur une route goudronnée qu'il faut suivre par la droite. Passez sur le pont qui franchit le Tholon. (1) À l'entrée de la courbe, 50m avant la maison, virez sur le sentier de forêt à gauche. Parcourez un chemin creux sablonneux et montant. Notez le tapis de feuilles et de bogues de châtaigniers. À un moment, une barrière sur la gauche interdit le passage sur le chemin tracé sur la carte. Continuez sur l'unique chemin creux disponible mais non porté sur l'édition IGN. (2) Sur la gauche, un talus garni de fougères. sur la droite un



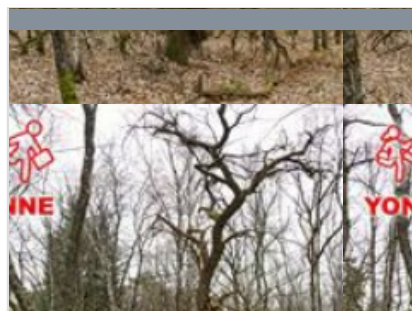
Aux portes de la Puisaye

☎ 03 86 44 15 66

7.5 km
📍



Le départ se fait depuis la Place du Château d'Eau. Un vaste parking permet d'accueillir les véhicules. (D/A) Dos au château d'eau, se diriger vers l'angle gauche du parking qui débouche sur la Rue de Nantou. Dans le virage, partir sur la gauche dans le Chemin des Bordats matérialisé par un panneau présentant le parcours sportif. Passé les dernières maisons, le chemin est en pelouse. Descendre en laissant le parcours sportif sur la droite et atteindre un carrefour de quatre chemins. (1) Partir dans le deuxième chemin sur la gauche, toujours en descendant. Au chemin transversal, tourner à droite. Passer un chemin sur la droite (non figuré sur le fond IGN) et, à la fourche, partir sur la droite pour arriver sur une voie routière en ayant laissé un départ à droite juste avant la descente sur la route. (2) La prendre par la droite, traverser en totalité les Graillots et poursuivre pour arriver sur un carrefour. Partir sur la gauche en direction de



La Rand'Ocre

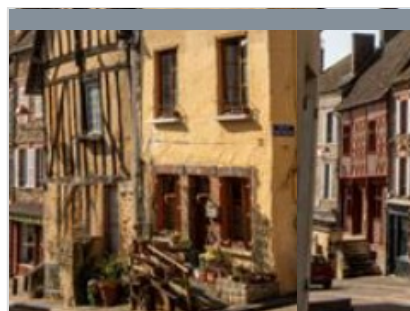
☎ 03 45 02 75 91

📄 <https://www.calameo.com/read/002334>

7.7 km
📍



Un chemin et un jeu créés par les élèves de CM1-CM2 de l'école de Pourrain pour faire découvrir le patrimoine de leur village et les châtaigniers de la forêt alentour... (*) À l'aide d'un smartphone, partez à l'aventure avec la RandoEscape de Pourrain pour une expérience unique qui mêle randonnée et énigmes en pleine nature, pour un moment d'évasion entre amis ou en famille (QR Code sur l'affiche devant l'école) !



Nature et patrimoine de Toucy

☎ 03 86 44 15 66

📄 <https://www.puisaye-tourisme.fr/prepare>

7.8 km
📍



Parking de départ et retour situé au centre de Toucy, Place des Frères Genêt : autre parking possible à l'arrière de la Poste. (D/A) Pénétrer dans le centre ville par la petite rue à droite du magasin avec de grandes vitrines. Aboutir, Rue Paul Bert, passer sur le trottoir d'en face et virer à gauche. Au rond-point avec la statue de Pierre Larousse sur la gauche, monter la Rue Paul Verger à droite. Devant le bâtiment de la mairie, continuer en montant la Rue du Marché sur la gauche. Pratiquement en haut (avant la rue transversale), tourner à gauche, passer devant le porche de l'église et contourner l'édifice pour aboutir dans la Rue Ecce Homo. Ne pas descendre celle-ci, mais continuer dans la Rue de la Croix Saint-Germain en laissant l'église derrière soi. Au carrefour situé juste avant le cimetière, descendre sur la gauche. (1) Traverser avec prudence l'Avenue Aristide Briand et continuer tout droit. Au croisement avec la Rue



À vélo, de Toucy au Château de Grandchamp et retour

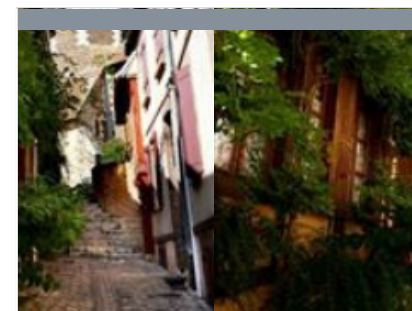
☎ 03 86 44 15 66

📄 <https://www.puisaye-tourisme.fr/prepare>

7.8 km
📍



Le départ se fait depuis la Place des Frères Genêt. (D/A) À partir du parking, prenez par la droite la direction d'Auxerre par la D965. À 1 km après la sortie de Toucy, tournez à gauche direction Parly. Empruntez la D48 sur 4 km, c'est une belle route ombragée en descente jusqu'au village de Parly. (1) Au carrefour, en vue de l'église, prendre deux fois à gauche, direction Échelotte, Merry, les Chênons, monter sur 500 m et suivre à gauche la Rue du Mont Chaumont (attention signalisation en partie effacée). Sur cette très belle route en montée de 2,5 km environ, vous pourrez admirer un paysage verdoyant et dégagé puis vous effectuerez une traversée de bois avant d'atteindre le plateau au lieu-dit la Fumée. Au stop, continuez en face vers la Faisanderie, les Tremblats, suivez à droite et passez devant la faisanderie des Tremblats. (2) Au point de vue, continuez sur la même voie. (3) 100 m après le hameau des Archons, tournez



Des ruelles pavées de Toucy aux trognes du Bois des Quatre Francs

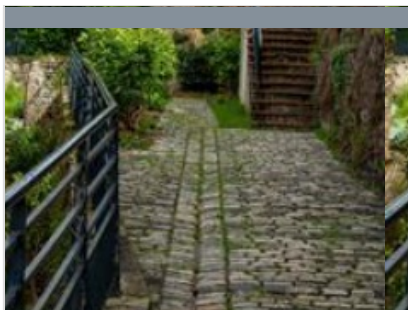
☎ 03 86 44 15 66

📄 <https://www.puisaye-tourisme.fr/prepare>

7.8 km
📍



Parking départ et retour situé au centre de Toucy, Place des Frères Genêt. (D/A) Rejoindre la Rue Émile Genêt, traverser cette rue à hauteur de la pharmacie, tourner à droite pour remonter cette rue. Avant la grande courbe que dessine la Rue Paul Bert, prendre à gauche la Rue du Miton. Au bout, tourner à gauche dans la Rue Lucile Cormier. Longer la mairie, puis la devanture d'une pharmacie pour arriver dans la Rue Paul DeFrance. Traverser et emprunter la Rue des Montagnes (direction Lycée Pierre Larousse). (1) À la patte d'oie, laisser le parking et la rue sur la droite pour continuer la progression, toujours en montée. Passer devant le lycée et conserver cet axe jusqu'au croisement avec l'Avenue de Kusel. (2) Traverser cette avenue et trouver une entrée de petite voie entre deux pavillons nommée Chemin d'Arthé. Poursuivre sur cette voie qui se transforme rapidement en chemin creux. Quelques chemins latéraux et



Circuit d'Arthé

☎ 03 86 44 15 66

7.8 km
📍



Départ du parking Place des Frères Genets. (D/A) Pénétrer dans le centre ville par la petite rue à droite du magasin avec de grandes vitrines. Aboutir, Rue Paul Bert, passer tout droit et monter la Rue de la Poterne pour aboutir Rue Lucile Cormier. Virer à droite pour prendre cette rue, puis tout de suite après, à gauche monter la Rue Neuve. Arrivé dans la Rue Paul DeFrance, obliquer à gauche. (1) Monter à droite la Rue des Montagnes. Laisser la bibliothèque à main gauche, plus haut le lycée à main droite. Arriver sur une rue transversale (Avenue de Kusel). (2) Traverser la route pour prendre le chemin en face signalé Chemin d'Arthé. Cette voie s'achève rapidement en chemin. Passer les départs de droite et de gauche pour parvenir sur une route goudronnée. La prendre sur la gauche sur une centaine de mètres. (3) Descendre dans le chemin sur la droite qui s'enfonce en sous-bois. Tous les départs latéraux



Le Tacot de Toucy

☎ 03 86 44 15 66

7.8 km
📍



Parking départ et retour situé au centre de Toucy, Place des Frères Genêt. (D/A) Rejoindre la Rue Émile Genet, la traverser pour prendre la ruelle à droite du magasin de meubles (grandes vitrines). Traverser la Rue Paul Bert et poursuivre la montée par la Rue de la Poterne. En haut, virer à droite dans la Rue Lucile Cormier pour atteindre le Boulevard Pierre Larousse. (1) Prendre à gauche, traverser tout d'abord la Rue Paul DeFrance puis tourner à droite. Conserver le trottoir de gauche jusqu'à la Rue de la Vau Laurier. La prendre, dans la courbe, en haut, quitter le goudron et partir légèrement sur la droite. Conserver le chemin principal en laissant partir sur la gauche un sentier. (2) Arrivé sur la route, passer tout droit, puis obliquer sur la gauche, la rue se termine en chemin. À la patte d'oie, prendre sur la droite et à la prochaine, sur la gauche. (3) Garder l'accotement gauche sur quelques mètres et tourner à l'équerre sur la gauche. (4) Dans



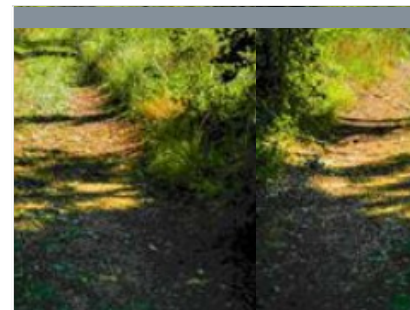
Découvrir Toucy en famille

☎ 03 86 44 15 66

7.8 km
📍



Départ: Place des Frères Genets (D/A) Face à la Poste, passer sur la droite de l'édifice: vous êtes dans la Rue de l'Abreuvoir. Se diriger vers le pont pour traverser l'Ouanne. Arrivé à l'étang, prendre sur la droite. Des oies Bernache vous accompagneront, pour leur santé, éviter de les nourrir. (1) Un abri pique-nique vous est proposé. Continuer jusqu'à la route D3. Traverser la route et prendre en face, le chemin en ligne droite précédé d'un panneau "Sens interdit". Vous êtes sur l'ancienne ligne du Tacot. Traverser l'Ouanne et poursuivre. Au bout du chemin, traverser avec prudence la départementale 950 et continuer sur le chemin d'en face. Couper la petite Route de Sauilly (D159) et continuer par le Chemin des Champs de la Route qui se termine en sentier. Arrivé sur la D965 à la sortie de Toucy, traverser avec précaution la route pour aller en face. C'est un chemin boisé et agréable. Vous êtes de nouveau sur la liane du



Les collines de Dracy

☎ 03 86 44 15 66

8.2 km
📍



Parking situé Grande Rue devant la mairie. (D/A) Dos à la mairie, partir sur la droite dans la Grande Rue. La suivre et traverser le passage à niveau. Juste après le franchissement de ce dernier, tourner à gauche dans le chemin de terre. Monter pour atteindre un croisement en Y. (1) Continuer la montée en partant sur la gauche. Atteindre une petite route. (2) Tourner à gauche. Devant le point d'apport volontaire des Fouets, prendre la rue de droite sur une centaine de mètres environ. (3) Partir sur la gauche en suivant la direction d'Argenton. Passer la Rue des Fortes Terres sur la gauche. À l'entrée d'une courbe sur la gauche, prendre un sentier sur la droite (poteau électrique dans l'angle des 2 rues). Tourner à gauche en direction du puits et passer entre les maisons (la configuration des lieux donne à penser que l'on se trouve sur des parties privées). Rejoindre la rue précédemment délaissée et repartir sur



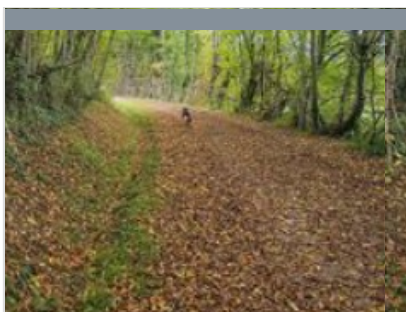
Sentier des puits d'ocre à Diges

☎ 03 86 44 15 66

9.3 km
📍



Le stationnement se fait devant la mairie sur la Place Marie Noël. (D/A) Se diriger vers le monument aux morts, le garder à main droite tout en montant la rue en direction de Montchenot. Traverser les Jolivets d'en Bas et poursuivre jusqu'à la pancarte notifiant l'entrée dans Monchenot. (1) Prendre, tout de suite sur la gauche, une voie asphaltée (Chemin des Sables) sur une cinquantaine de mètres pour poursuivre sur le chemin de terre en laissant sur la gauche la Rue des Châtaigniers. Longer à main droite le stade de foot. Couper une route et continuer tout droit sur la route qui dessert les Méhuts. Passé la dernière demeure du hameau, la route devient chemin. Devant le bois, tourner à gauche et suivre la lisière à main droite sur 100 m environ, puis longer les champs et déboucher sur une route. (2) La prendre sur la droite et la conserver jusqu'à Bréviandes. Peu après la ferme, à l'angle de la maison, virer dans le chemin sur la gauche pour



Le Bois Planté

☎ 03 86 44 15 66

9.9 km
📍



Le point de départ et retour est situé sur l'aire de loisirs du Pâtis à la sortie du village en direction de Mézilles. (D/A) En sortie de l'aire de loisirs, prendre de suite sur la droite l'Allée des Marronniers. Cette route est à suivre en gardant constamment la direction Centre Vipassana. Pour cela, passer le passage à niveau (vélo-rail) puis, après les Clausses, tourner à gauche et monter pour passer les Pinons. Laisser la direction des Bindeux sur la gauche. Longer un bois à main gauche puis une zone de lagunage sur la gauche. (1) Abandonner la route pour partir dans le chemin en face jusqu'au croisement à l'entrée du bois. (2) Tourner à gauche en longeant à main droite le Bois de la Boulassière et ignorer un peu plus loin le chemin de gauche qui part vers le Bois Planté. Poursuivre jusqu'au prochain chemin sur la droite. (3) Continuer tout droit en traversant le Bois de Pimelle (clôture à main gauche) et le Bois des Frins jusau'au hameau



La Chapelle Sainte-Reine à Villiers-Saint-Benoît

☎ 03 86 44 15 66

📄 <https://www.puisaye-tourisme.fr/prepare>

10.0 km
📍



Le point de départ et retour est situé sur l'aire de loisirs du Pâtis à la sortie du village en direction de Mézilles. (D/A) Rejoindre le passage à niveau. Face à lui, partir sur la gauche pour prendre le chemin en direction de la Chapelle Sainte-Reine. Laisser filer un premier chemin sur la gauche. À la chapelle, continuer tout droit et après une courbe à 90°, traverser la voie ferrée (attention, passage du train touristique). Remonter le chemin situé entre la haie sur la gauche et un champ sur la droite. Poursuivre ainsi en traversant une partie boisée et arriver à un carrefour de quatre chemins. (1) Descendre sur la gauche, franchir de nouveau avec prudence la voie ferrée et ensuite l'Ouane sur la Passerelle Cheval. (2) Traverser avec prudence la D950 et monter le chemin d'en face. Laisser au passage les chemins sur la droite (non mentionnés sur le fond IGN, mais bien présents). Atteindre un carrefour de trois chemins. (3) Partir sur la gauche.



La Métairie Bruyère - Centre d'Art Graphique

☎ 03 86 74 30 72

La Métairie Bruyère Hameau Le Petit Arran

📄 <https://la-metairie.fr/>

4.8 km
📍 PARLY



Un lieu d'artisanat d'art unique en Europe ! Venez découvrir le monde fascinant d'un atelier d'imprimeur et éditeur d'art : un site unique en son genre mêlant patrimoine, savoir-faire et artistes de renom. Cette complémentarité des métiers d'art en fait un lieu de création unique en Europe. Un espace d'inspiration, d'expérimentation, de réalisation dans de vastes ateliers. De belles presses et une collection exceptionnelle de plusieurs tonnes de caractères de plomb de toutes tailles sont à disposition des artistes. Le centre accueille des milliers d'amateurs d'art et d'artisanat pour des visites guidées des ateliers, avec possibilité de repartir avec une gravure !



La Pyramide du Loup

☎ 09 54 94 64 47

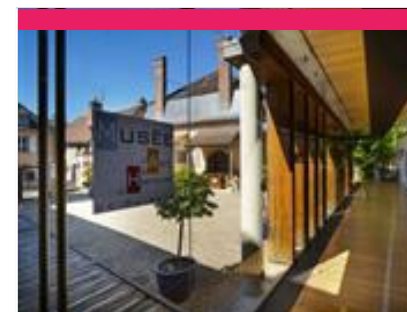
Lieu-dit les Gilats

📄 <https://www.lapyramideduloup.com>

5.7 km
📍 TOUCY



Une sortie ludique & éducative en lien avec la nature, réservez dès à présent votre sortie clé en main ! Au cœur d'une nature boisée, la Pyramide du Loup vous attend pour plonger dans l'univers du loup et de la biodiversité ! Partez à l'aventure en voyageant à travers le temps pour mieux comprendre l'évolution des relations entre l'Homme et le Loup depuis la Préhistoire jusqu'à nos jours. Du cycle 1 au cycle 4, nos animations sont adaptées avec un apport théorique et ludique. Animations sur les espèces animales et végétales (demander le dossier pédagogique). Profitez de notre parcours « Sentier pieds nus » L'objectif de ce parcours est de vivre des sensations nouvelles en utilisant d'autres sens que la vue. Les yeux bandés, nous marchons pieds nus à travers différents environnements pour les reconnaître grâce au toucher, comme les animaux le font dans la nature. Et pour pimenter la chose... une



Musée d'Art et d'Histoire de Puisaye

☎ 03 86 45 73 05

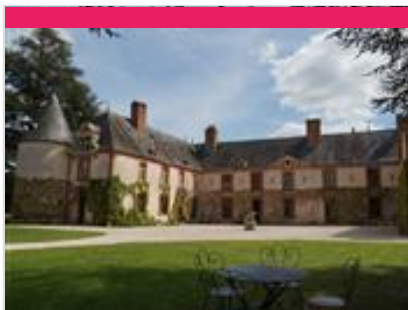
5, rue Paul-Huillard

📄 <https://www.mah-puisaye.fr/>

9.5 km
📍 VILLIERS-SAINTE-BENOIT



Installé dans une belle demeure bourgeoise du XVIIIe s. transformée en musée. Au rez-de-chaussée, reconstitution d'une cuisine bourgeoise poyardine. Une bibliothèque présentant une table de changeur du XVIe s. Une salle à manger présentant un tableau attribué à Hyacinthe Rigaud (1659-1743), une collection de céramiques, un buffet art-nouveau dessiné par Paul Huillard, architecte décorateur, donateur du musée à la commune ainsi qu'une commode, une bergère et un tapis (dépôt effectué par le Mobilier National en date du 20 janvier 2022). Le partenariat conclu à cette occasion avec la mairie a une profonde signification : il marque bien que, loin d'être réservé à nos dirigeants, le Mobilier National est d'abord et avant tout le Mobilier de la Nation.



Château de Montigny

☎ 06 09 91 49 39
Perreux

🌐 <https://www.chateaumontigny-puisaye.fr>

15.8 km
📍 CHARNY OREE DE PUISAYE 🏰 4

Entre 2021 et 2025, l'importante campagne de travaux menée avec la DRAC consista à refaire entièrement la toiture en ardoise, rénover la charpente et restaurer certains éléments architecturaux : cheminées, corniches et encadrements en briques, si typiques de la région. La volonté était de redonner à l'édifice son aspect d'origine purement XVIIème. C'est aujourd'hui chose faite. Parole de visiteurs, Montigny n'est pas un château comme un autre. Les différents styles de décoration intérieure créent la surprise en passant d'une salle à l'autre. Lieu d'exception, il est à l'opposé d'un musée impersonnel ou d'un château un peu froid. C'est une demeure chaleureuse, vivante, chargée d'histoires et de souvenirs. Vous pourrez également découvrir la collection de faïences révolutionnaires exposée au château. Dans le parc bucolique et paisible, vous aimerez les vastes étendues de pelouses fleuries.



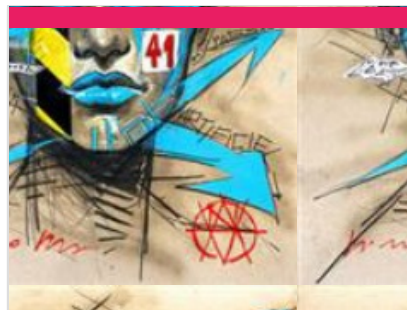
Musée de la Bataille de Fontenoy

☎ 03 86 44 02 18
Rue Marien

🌐 <https://www.bataille-fontenoy841.fr/>

16.6 km
📍 FONTENOY 🏰 5

C'est à Fontenoy-en-Puisaye qu'eut lieu le 25 juin 841, l'importante bataille qui opposa les trois petits fils de Charlemagne : Lothaire, Louis le Germanique et Charles le Chauve, prélude au traité de Verdun signé en 843 qui consacra le partage de l'Empire (un obélisque commémoratif se trouve route de Thury). Au rez-de-chaussée, maquettes de Jacques Perreaut et peintures de Fabienne Dubois évoquant le site de la bataille (sculptures à découvrir dans le bourg). À l'étage, un combattant carolingien armé vous attend. Revivez cette page d'histoire grâce à une maquette animée de bande-son. Le musée s'est enrichi de pointes de lances trouvées sur le site.



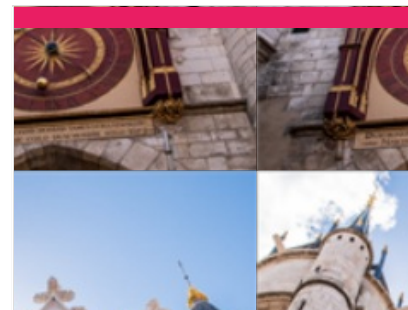
Centre Régional d'Art Contemporain

☎ 03 86 44 02 18

Château du Tremblay
🌐 <https://crac-fontenoy.fr/>

16.8 km
📍 FONTENOY 🏰 6

Au Centre d'Art de Fontenoy, trois espaces permanents sont dédiés : - l'un à M'An Jeanne, vieille dame de 71 ans qui révéla avec des pastels tout un univers fantastique, - les deux autres à l'œuvre de Fernand Rolland, peintre et poète et Jean-Louis Vetter, sculpteur ; tous deux fondateurs du Centre Régional d'Art Contemporain. Deux expositions temporaires sont proposées au public pendant la saison.



Tour de l'Horloge

☎ 03 86 52 06 19

2 place de l'Hôtel de Ville

17.8 km
📍 AUXERRE 🏰 7

D'abord utilisée comme prison comtale, la tour fut transformée en 1483 en horloge et en beffroi. Un incendie ravagea la tour en 1825, mais elle fut restaurée, et une grande partie reconstruite à l'identique par le grand architecte français Paul Boeswillwald. Appuyée à la tour, une chambre contient le mécanisme de l'horloge qui fonctionne depuis 1483, conçu par l'ingénieur horloger Jean. La particularité de l'horloge provient de ses deux aiguilles : l'horloge d'Auxerre nous indique donc à la fois l'heure solaire et les phases de la lune. Restaurée de 2020 à 2022, elle illumine le quartier du centre ville de par ses couleurs et ses dorures. La tour n'est pas visitable mais l'Office de Tourisme organise régulièrement des visites guidées incluant l'extérieur de ce monument incontournable !



Abbaye Saint-Germain

☎ 03 86 18 02 90

2 bis, place Saint-Germain

🌐 <https://www.abbayesaintgermain.fr/>

18.0 km
📍 AUXERRE 🏰 8

(Ve - XVIIIe siècles) Site majeur du patrimoine de l'Yonne, répertorié comme tel par de nombreux guides touristiques, l'abbaye Saint-Germain est un monument incontournable pour les amateurs d'art et d'histoire. Construite sur le tombeau de saint Germain, évêque d'Auxerre, et personnage emblématique du christianisme en occident. Si son origine remonte au Ve siècle, les bâtiments conservés les plus anciens datent du IXe siècle. Ce sont les cryptes de l'église, célèbres pour leur cycle de peintures murales carolingiennes, uniques en France. Le visiteur sera séduit par l'ensemble architectural, mêlant constructions carolingiennes (cryptes du IXe siècle), romanes (tour Saint-Jean, salle capitulaire et ancienne sacristie du XIIe siècle), gothiques (cellier et église haute du XIVe siècle) ou classiques (scriptorium et dortoirs reconstruits au XVIIe siècle et cloître, ancien réfectoire et loais de l'abbé du XVIIIe siècle). La



AJA Expérience

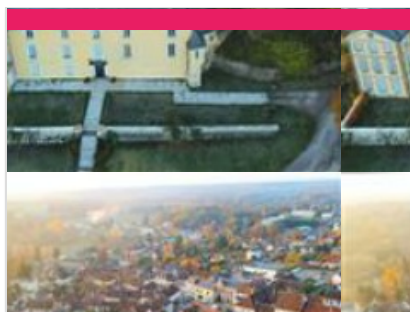
Route de Vaux

<https://billetterie.aja.fr>

19.2 km
AUXERRE



AJA Expérience propose un voyage original dans l'histoire d'un des clubs de football les plus mythiques de France et une visite immersive du stade, dans des endroits habituellement fermés au public. C'est plus qu'un musée, comme l'AJA est plus qu'un club.



Musée Colette

03 86 45 61 95

Place du Château

<https://www.musee-colette.com/>

22.5 km
SAINT-SAUVEUR-EN-PUISAYE



Créé à l'initiative de sa fille Colette de Jouvenel et ouvert en 1995, le musée Colette est agréé musée de France. Gabrielle Colette, célèbre auteure, est née à Saint-Sauveur-en-Puisaye en 1873. Le musée qui lui est consacré en plein cœur de son village natal prend place au sein du château, rebâti au XVII^e siècle. Si elle n'y a jamais séjourné, Colette l'évoque néanmoins au début de son premier roman, Claudine à l'école : « Montigny [...] ça s'étage en escalier au-dessous d'un gros château, rebâti sous Louis XV et déjà plus délabré que la tour sarrasine, épaisse, basse, toute gainée de lierre, qui s'effrite par en haut, un petit peu chaque jour. » La tour dite sarrasine est un donjon au plan rare, ovoïde, du XI^e et XII^e siècle. C'est dans ce lit de verdure et d'histoire que repose le Musée Colette, « un musée pour les sens autant que pour l'esprit » comme le présente la muséographe, Hélène Muoat. Un musée vivant où la voix et le



La Fabuloserie - Musée d'art hors-normes/art brut

03 86 63 64 21

1, rue des Canes Dicy

<http://www.fabuloserie.com>

22.5 km
CHARNY OREE DE PUISAYE



La Fabuloserie, ce musée d'art hors-normes/art brut, dont le nom évoque bien le merveilleux, comprend la "maison-musée" où sont présentées plus de 1 000 œuvres créées par des autodidactes, et un « jardin habité », où l'on découvre au pourtour d'un étang des œuvres d'habitants paysagistes. Sans oublier l'émouvant Manège de Petit Pierre de renommée internationale ! Petits et grands, habitués des musées ou non, cette balade de 2 h ou plus, vous ravira !



Carrière Souterraine d'Aubigny

03 86 52 38 79#03 86 41 91 90

Hameau d'Aubigny Taingy

<https://carriere-aubigny.com/>

22.5 km
LES HAUTS DE FORTERRER



La pierre de cette carrière exploitée depuis des centaines d'années a été utilisée pour la construction de l'Opéra, de l'hôtel de ville de Paris, du Conservatoire national des arts et métiers, des cathédrales d'Auxerre et de Sens et de nombreux édifices publics. L'extraction des blocs de pierre a laissé place à d'impressionnantes grottes portant les traces des lances et des aiguilles, seuls outils utilisés par les carriers pendant des siècles. Vous pouvez visiter le lieu à travers un parcours ludique et numérique, sur l'application Legendr pour résoudre cette énigme.



Maison natale de Colette

03 86 44 44 05

8-10, rue Colette

<http://www.maisondecolette.fr>

22.6 km
SAINT-SAUVEUR-EN-PUISAYE



Voyagez à travers le temps à la rencontre de la plus célèbre des bourguignonnes : l'écrivain Colette. Maison et jardins ont été fidèlement reconstitués d'après les textes de l'auteur et les documents d'archives : couleurs, papiers peints, mobilier permettent de retrouver l'ambiance d'une maison bourgeoise à la fin du XIX^e siècle. Tout au long de l'année, la maison de Colette vous propose également des festivals, des lectures, des conférences, des ateliers et des projections.



La Bâtisse

☎ 03 86 45 68 00

2 bis, Lieu-dit la Bâtisse D 85 - route de Saint-Fargeau

🌐 <https://poterie-batisse.com/>

23.4 km

📍 MOUTIERS-EN-PUISAYE



Four couché du XVIII^e siècle. Ateliers de 1930. Fondée au XVIII^e s., La Bâtisse a vu se succéder 10 générations de potiers de père en fils. Dans l'atelier de 1930 toujours en activité où se reproduisent des gestes ancestraux : le pétrissage de la terre, le tournage et l'émaillage, la Poterie de la Bâtisse vous fera voyager au travers du temps !



Caves Bailly-Lapierre

☎ 03 86 53 77 76

Quai de l'Yonne Hameau de Bailly

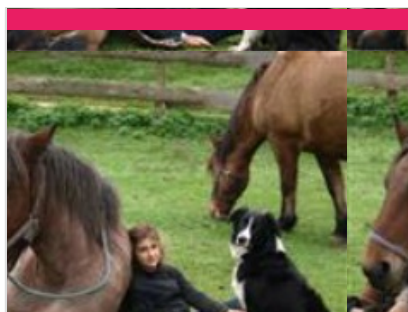
🌐 <https://www.bailly-lapierre.fr/>

23.5 km

📍 SAINT-BRIS-LE-VINEUX



L'exploitation des carrières souterraines de Bailly remonte au Moyen-Age. La pierre calcaire de très bonne qualité à servi jusqu'au XX^e s. à la construction de monuments tels châteaux et églises et de villes. Le transport était facilité par la rivière Yonne qui coule au pied des carrières. Depuis 1972, ces carrières abritent les Caves Bailly-Lapierre, fondées par les vignerons de l'Auxerrois, pour élaborer le Crémant de Bourgogne : 4 ha de caves pour 7 millions de bouteilles stockées. Désormais, nous vous proposons une sélection de spécialités culinaires salées et sucrées à emporter en partenariat avec des producteurs locaux : Le Borvo à Chemilly sur Yonne, Maison Marc à Chemilly sur Yonne, La Trinquelinette à Trinquelin, Secrets Incomparables à Beaune. Vous pourrez donc découvrir des toastines de poissons, terrines, rillettes, plats cuisinés, cornichons, moutardes, confitures de fruits. pâtes à tartiner et



La Ferme du Moulin de Vanneau

☎ 03 86 45 59 80

5 chemin du moulin

🌐 <http://www.moulin-de-vanneau.fr/>

23.8 km

📍 SAINTS-EN-PUISAYE



Envie de passer un moment sympa en famille ? Bienvenue au Moulin Vanneau, une ferme d'antan où oies, chats, poneys ou encore cochons vivent comme au bon vieux temps. Pourquoi ne pas découvrir les lieux lors d'une balade à Poney ou à cheval de trait ? Découvrez ensuite le fonctionnement du moulin à eau toujours en activité. La fabrication de farine n'aura plus de secret pour vous et sentez-vous cette odeur de bon pain chaud ? Avec un peu de chance vous assisterez à la cuisson dans le four à pain. Quant à l'écomusée, il vous transportera au siècle dernier. Pour terminer, partez à la découverte des marais de la vallée du Branlin au travers un sentier de promenade pour découvrir ce site naturel remarquable. Mais ça donne faim tout ça ! Pas de soucis, sur place l'auberge vous permettra de recharger vos batteries avec de bons plats bio et locaux en terrasse ou à l'auberge.



Musée de l'Aventure du Son

☎ 03 58 47 00 15

2 Place des Augustins

🌐 <https://www.aventureduson.fr/>

26.2 km

📍 SAINT-FARGEAU



Collections publiques uniques en Europe sur ce thème, L'Aventure du Son expose plus de 1 000 instruments de musique mécanique, phonographes et radios. Installé dans un couvent du XVII^e s. au centre de Saint-Fargeau, capitale de la Puisaye, le musée propose de découvrir l'aventure du son grâce à des objets exceptionnels : orgues de barbarie, pianos mécaniques, premières inventions de Cros, Edison, Lioret, Pathé, etc. jusqu'aux appareils Pioneer. Le musée permet également au public de se plonger dans l'univers de la radiophonie par la visite d'un ensemble de radios particulièrement riche, de l'invention de Branly jusqu'à nos jours. Un musée à voir et à écouter. Pour les plus jeunes, le Musée propose une visite ludo-éducative sur des tablettes numériques.



Château de Saint-Fargeau

☎ 03 86 74 05 67

Place du château

🌐 <https://www.chateau-de-st-fargeau.com/>

26.4 km

📍 SAINT-FARGEAU



Au premier abord, on se heurte à l'aspect monumental et écrasant d'une maison fortifiée et défensive du XV^e siècle, faite pour traverser les siècles. Mais à peine entré dans la cour d'honneur, on découvre un somptueux décor... un chef d'œuvre classique du XVII^e siècle, dessiné par le Vau. Le château de Saint-Fargeau, qui fut le berceau de la famille maternelle de l'académicien Jean d'Ormesson, est largement évoqué dans le roman de ce dernier, Au plaisir de Dieu, et a servi de cadre au tournage du feuilleton télévisé tiré de cette œuvre.



Réservoir du lac du Bourdon

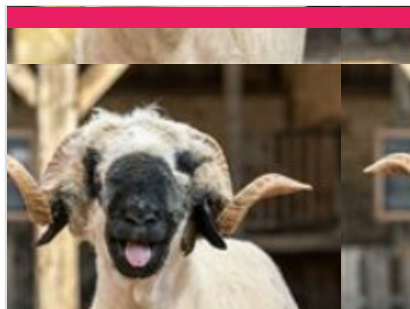
☎ 03 86 74 10 07

26.5 km

📍 SAINT-FARGEAU



Au cœur de la Puisaye-Forterre, le Lac du Bourdon c'est l'endroit qu'il vous faut lorsqu'on aime les loisirs nautiques et de plein air : canoë-kayak, pédalos, voile, planche à voile et en juillet-août, baignade surveillée et initiation à l'aviron. Balade, camping, restauration et équitation autour du Bourdon.



La ferme du Château

☎ 07 67 91 92 48

Allée des Platanes

🌐 <https://www.ferme-du-chateau.com/>

26.9 km

📍 SAINT-FARGEAU



La Ferme du Château est un endroit remarquable, instructif et un retour en arrière des plus agréables avec ses animaux en liberté (chèvres, veaux, poules, cochons, canards, oies...). Profitez des nombreuses animations qui raviront petits et grands : dégustez un morceau de pain sorti tout droit du four, donnez le biberon aux veaux et aux chevreaux, goûtez le lait de chèvre encore chaud, prenez soin des poneys dans la ferme, caressez tous les animaux présents !



Château-Fort des Comtes d'Auxerre et de Nevers

☎ 03 86 41 51 71

17, rue du Château

🌐 <https://www.chateau-de-druyes.com/>

28.5 km

📍 DRUYES-LES-BELLES-FONTAINES



Du château, il reste les murs et les tours d'enceinte ainsi que l'imposante poterne avec ses imposants mâchicoulis, qui défendait l'entrée principale (sur trois étages, dont la terrasse accessible lors de la visite). L'importance de ces vestiges, leur situation au sommet d'un piton rocheux, confèrent à l'ensemble une majesté et une puissance impressionnantes. Nombreuses expositions à l'intérieur. À ne pas manquer, dans la ville basse, la belle église romane dédiée à saint Romain et le tilleul classé, le lavoir, la maison natale de Jean-Roch Coignet, l'auteur des célèbres Cahiers du capitaine Coignet et celle de l'ingénieur Jean Bertin, le père de l'aérotrain. Aire de pique-nique et jeux pour enfants vers les sources de la Druyes.



Guédelon

☎ 03 86 45 66 66

D 955

🌐 <https://www.guedelon.fr/>

28.7 km

📍 TREIGNY-PERREUSE-SAINTE-CROIX



C'est en forêt de Guédelon, au cœur d'une ancienne carrière, que les ouvriers bâtissent chaque jour, sous vos yeux, un château fort du XIII^e siècle. Carriers, tailleurs de pierre, maçons, charpentiers, forgerons, tuiliers, menuisiers, cordiers, charretières, charron, peintres, vanniers, potiers, jardiniers... transforment et valorisent la pierre, le bois, la terre présents sur le site pour vous livrer les secrets des bâtisseurs du Moyen Âge. De saison en saison, les ouvriers de Guédelon relèvent ce défi hors normes. L'enceinte fortifiée, le logis et ses charpentes, la chambre et ses peintures murales, la cuisine et le cellier, les salles de tir et leurs imposantes voûtes d'ogives, la chapelle, la moitié du chemin de ronde... ont été réalisés sous les yeux de milliers de visiteurs venus visiter ce chantier unique au monde. En 2026, les ouvriers poursuivent les maçonneries de l'imposante porte entre deux tours



Parc Animalier de Boutissaint

☎ 03 86 74 18 18

Treigny

🌐 <https://parc-boutissaint.qweekle.com/sh>

28.9 km

📍 TREIGNY-PERREUSE-SAINTE-CROIX



Vivez l'expérience Boutissaint : une immersion nature unique en Europe ! Venez éveiller vos sens et vous offrir des souvenirs inoubliables en évoluant sur 400 ha de forêt où vivent 400 animaux en totale liberté : cerfs, daims, sangliers ainsi que bisons d'Europe et moutons en enclos. À parcourir librement à pied, en voiturette accompagnée d'un guide, à vélo ou à cheval.



Le Couvent

☎ 03 86 74 75 38

4-8, rue du Couvent

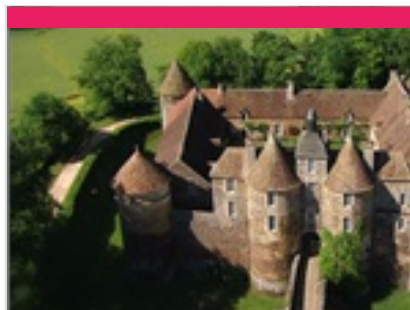
🌐 <http://www.lecouventdetreigny.com>

29.6 km

📍 TREIGNY-PERREUSE-SAINTE-COUMBE



Le Couvent est un bâtiment dont l'origine remonte aux XV^e s., autrefois propriété de la Congrégation hospitalière des sœurs de la Providence de Sens. Le Couvent, réhabilité, abrite les expositions organisées par l'Association de Potiers Créateurs de Puisaye, où se côtoient les œuvres des Potiers de l'Association et celles de leurs invités. Depuis 1982, les membres de l'Association des Potiers Créateurs de Puisaye, se sont donnés pour mission de faire découvrir la céramique contemporaine dans toute sa diversité. Trois expositions installées dans les six salles du Couvent, un festival de céramique en août, ainsi que diverses animations accueillent plus de 6 000 visiteurs.



Château de Ratilly

☎ 06 09 12 13 74

Treigny

🌐 <https://chateauderatilly.fr/>

30.0 km

📍 TREIGNY-PERREUSE-SAINTE-COUMBE



Au débouché d'un petit chemin de terre surgit l'impressionnante façade du Château de Ratilly, véritable forteresse médiévale construite sur des fondations du XI^e s., achevée au XIII^e, puis transformée pour partie à la Renaissance. Les quatre tours d'angle, les deux tours d'entrée défendant le pont-levis, les douves, le pigeonnier entourent la charmante cour intérieure carrée. Depuis 1951, l'atelier de poterie, les expositions, spectacles et stages font de Ratilly un centre d'art de premier plan.



Le Marais d'Andryes

☎ 06 82 88 89 62

Etang de Cornoy D 39

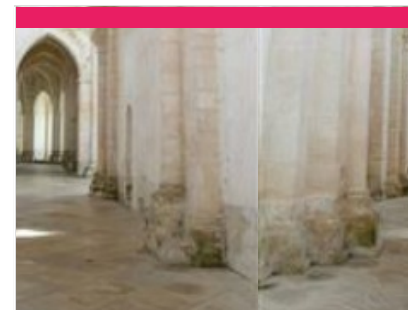
🌐 <https://www.marais-andryes.fr>

30.3 km

📍 ANDRYES



Une balade sensorielle et dépaysante au cœur d'un site naturel unique et préservé. Trois sentiers d'interprétation s'offrent à vous : découverte (4km), naturalité (500m), perception environnementale (500m), permettant à chacun de vivre intensément sa relation directe et fondamentale à la nature. Le guide du visiteur que vous trouverez à l'entrée du marais vous donnera les informations nécessaires sur le patrimoine rural lié à cette zone naturelle de l'Yonne.



Eglise abbatiale de Pontigny

☎ 03 86 35 03 56

Avenue de l'Abbaye

🌐 <https://www.abbatialepontigny-mdf.fr/>

31.1 km

📍 PONTIGNY



(XII^e - XVII^e siècles) L'abbatiale de Pontigny est l'un des plus beaux exemples d'églises cisterciennes que l'on puisse admirer en France. Rarement la noblesse, la pureté, l'élan de l'architecture cistercienne n'ont atteint une telle perfection. Deuxième fille de Cîteaux, l'abbaye de Pontigny fut fondée en 1114, sur les bords du Serein, aux confins de la Bourgogne et de la Champagne, mais l'église abbatiale actuelle fut élevée en deux étapes entre 1137 et 1150. Son style se situe exactement à la transition entre le roman et le gothique. Le porche de la façade est voûté d'arêtes. Les bas-côtés, les croisillons du transept le sont également, tout comme aurait dû l'être, semble-t-il, la nef qui reçut en fait la première voûte d'ogives construite en Bourgogne. À la fin du XII^e s., on détruisit le chevet plat primitif pour le remplacer par l'élégant chœur gothique actuel. Bénéficiant rapidement d'un grand ravonnement, elle fonda dix-neuf



Les Sept Ecluses de Rogny

☎ 03 86 74 57 66

Rue Hugues Cosnier

🌐 <https://www.7ecluses-canaldebriare.fr/>

34.4 km

📍 ROGNY-LES-SEPT-ECLUSES



Relier « de Loire en Seine », deux bassins fluviaux par un canal à écluses alimenté par un alimenté par un bief de partage, tel était l'audacieux projet conçu à la fin du XVI^e siècle. par l'ingénieur Hugues Cosnier, encouragé par Henri IV et son ministre Sully. La réalisation du canal - l'actuel canal de Briare - commença en 1604 : douze mille ouvriers y travaillèrent, protégés des menaces des grands propriétaires terriens par six mille hommes de troupe. Un exceptionnel ouvrage d'art, constitué de six, puis de sept écluses accolées, permit de franchir un dénivelé de 24 mètres. Mises en service en 1642, elles fonctionneront sans interruption jusqu'en 1887, date d'ouverture d'un nouveau tracé contournant la colline, avec six écluses espacées, adaptées au nouveau gabarit Freycinet. Les Sept-Ecluses de Rogny restent un ouvrage d'art étonnant.

Mes recommandations (suite)

Découvrir La Puisaye

Top 10

OFFICE DE TOURISME PUISAYE-FORTERRER

WWW.PUISAYE-TOURISME.FR

EN BOURGOGNE
LA PUISAYE
A DU GÉNIE!



Maison de la Mémoire potière

☎ 03 86 39 63 72

29 Faubourg des Poteries

🌐 <https://www.maisondelamemoirepotiere>

35.2 km

📍 SAINT-AMAND-EN-PUISAYE



Rare vestige quasiment intact des poteries du 19ème siècle, l'ancienne poterie de Monsieur Gaubier dit Cadet aujourd'hui "Maison de la mémoire potière" offre un ensemble complet et quasi unique de bâtiments typiques de la production potière. Les visites guidées vous replaceront dans l'ambiance du début du siècle et vous feront découvrir à travers ce site l'histoire de la poterie en Puisaye. Une démonstration de tournage pourra conclure votre visite.



Musée du Grès

☎ 03 86 39 74 97

Château 13, Grande rue

🌐 <https://www.museedugres.fr/>

35.6 km

📍 SAINT-AMAND-EN-PUISAYE



Dans plusieurs salles du château Renaissance, le musée retrace, autour d'une collection de grès utilitaires, quatre siècles d'une histoire qui a façonné le paysage et les hommes. Pays de bocage et de forêts, la Puisaye est, de par la nature de son sous-sol, riche en argile gréseuse, une terre de prédilection pour la poterie. Cette argile, cuite à haute température dans les fours couchés, a la propriété de vitrifier dans la masse, ce qui donne aux récipients la grande résistance et la totale étanchéité qui ont fait leur succès. Ici sont nées des pièces à usage culinaire : toulons, berchets, crapauds, dont la diffusion a très largement dépassé le cadre de la Bourgogne nivernaise. Cet environnement favorable incitera quelques artistes à s'installer en Puisaye à la fin du 19è siècle. Marqués par le Japonisme et l'Art Nouveau, ils développeront autour de leur maître Jean Carriès (1855-1894) un courant artistique actif pendant près



